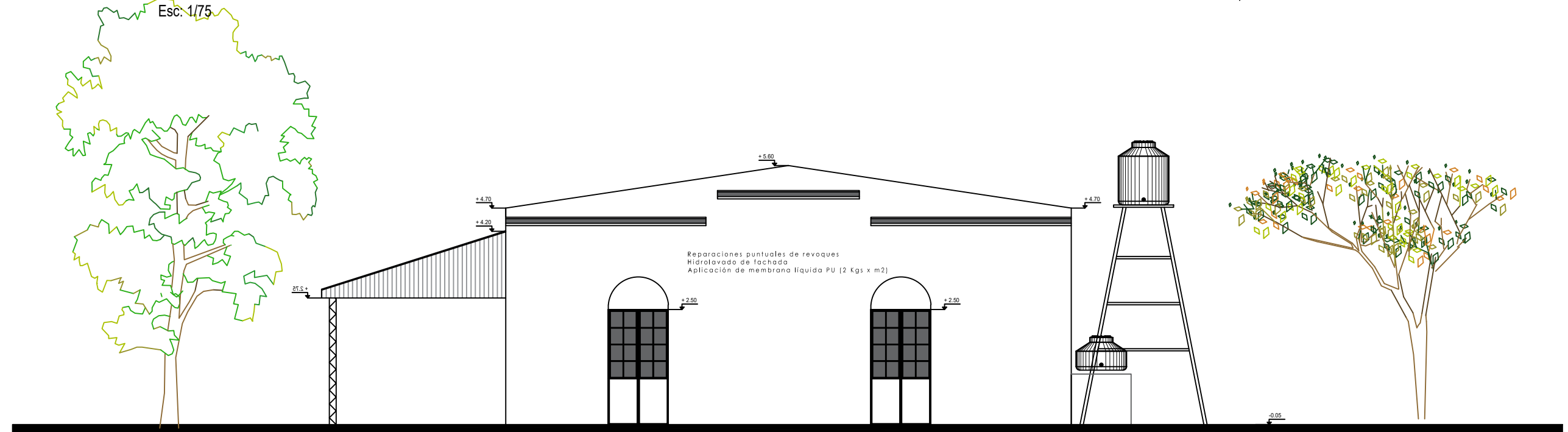


FACHADA SW

Esc: 1/75



FACHADA NE

Esc: 1/75



ANEP

CONSEJO DIRECTIVO CENTRAL
DIRECCIÓN SECTORIAL DE INFRAESTRUCTURA

OBRA:	ESCUELA N°25	LOCALIDAD:	COSTAS DE BELLACO	FECHA:	07/2024
		DEPARTAMENTO:	RIO NEGRO	ESCALA:	1/75
PLANO DE:	FACHADAS				LAMINA Nro:
					L2
ARQUITECTO:	PABLO SANTISTEBAN	FIRMA:		A02	
TÉCNICO ELECTRICISTA:		FIRMA:			
TÉCNICO SANITARIO:		FIRMA:			